



EDILGE.MI.
C O S T R U Z I O N I
DAL 1982 COSTRUTTORI PER PASSIONE



Le Camelie - ville di pregio
ad alta efficienza energetica

Via Mascagni - Lipomo (CO)



La Casa
Ville A - B - C - D



"Chiunque ad un certo punto della vita mette su casa. La parte difficile e' costruire una casa del cuore. Un posto non soltanto per dormire, ma anche per sognare. Un posto dove crescere una famiglia con amore, un posto non per trovare riparo dal freddo ma un angolino tutto nostro da cui ammirare il cambiamento delle stagioni; un posto non semplicemente dove far passare il tempo, ma dove provare gioia per il resto della vita." [Sergio Bambare'n]



Fra.Ge.Mi srl

info@edilgemi.it | www.edilgemi.it
via IV Novembre 182 - 22030 - Lipomo (CO)
tel. +39 031283792 - fax. +39 0312071500

committenti

gaspa architetti associati
studio tecnico associato brambilla

studio@gaspaarchitettiassociati.it | tecnobrilla@tiscali.it | www.gaspaarchitettiassociati.it
via Provinciale 16/G - 22038 - Taverno (CO)
tel. +39 031428319 - fax. +39 0312246416

progettisti architettonici



Le Camelie
Ville di pregio ad alta efficienza energetica

via Mascagni - 22030 - Lipomo (CO)

progetto

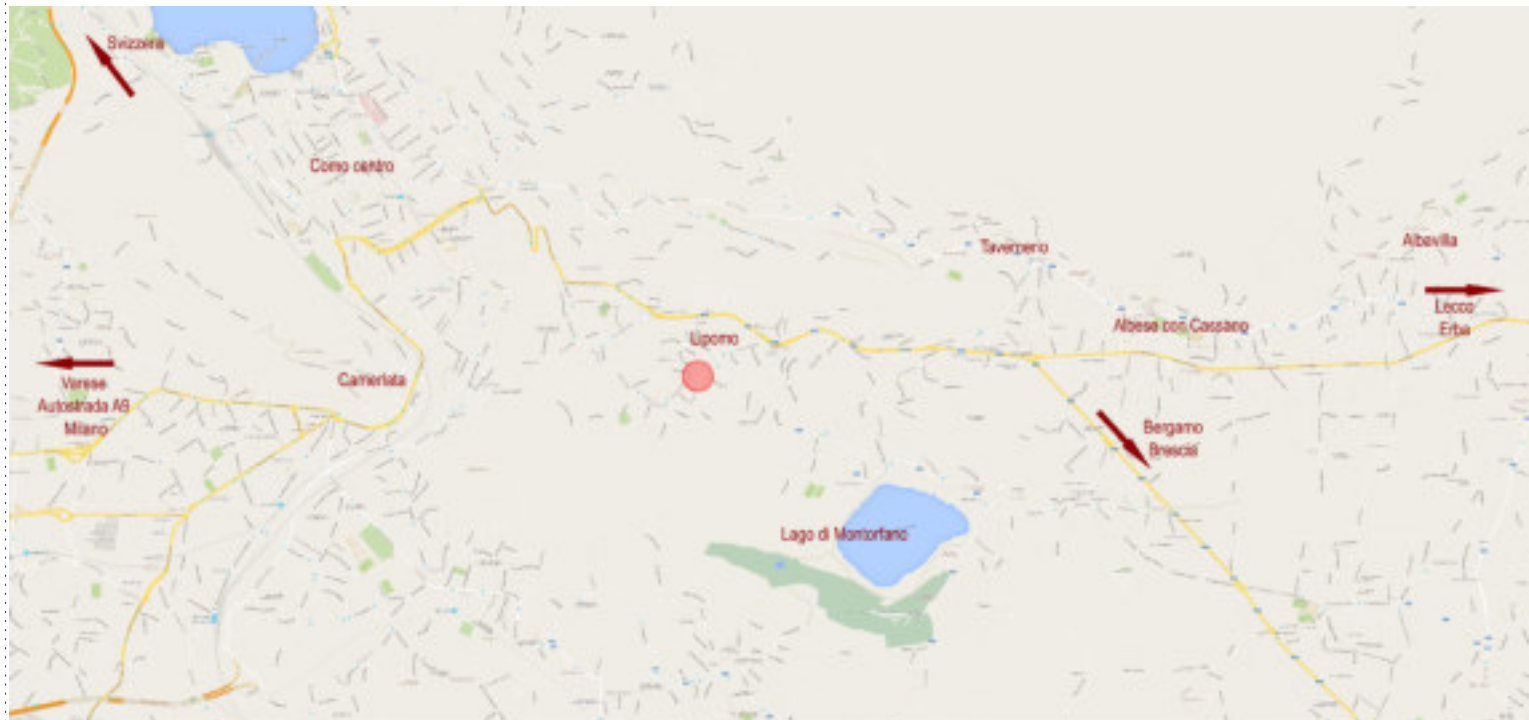
La Casa
Ville A - B - C - D

Data emissione tavola: 19/09/2019

descrizione tavola

Scala:

Inquadramento area di progetto



Fra.Ge.Mi srl

info@edilgemi.it | www.edilgemi.it
via IV Novembre 182 - 22030 - Lipomo (CO)
tel. +39 031283792 - fax. +39 0312071500

committenti

gaspa architetti associati
studio tecnico associato brambilla

studio@gaspaarchitettiassociati.it | tecnobrilla@tiscali.it | www.gaspaarchitettiassociati.it
via Provinciale 16/G - 22038 - Taverio (CO)
tel. +39 031428319 - fax. +39 0312246416

progettisti architetttonici



Le Camelie
Ville di pregio ad alta efficienza energetica

via Mascagni - 22030 - Lipomo (CO)

progetto

Inquadramento area di progetto

descrizione tavola

Data emissione tavola: 19/09/2019

Scala:

Planivolumetrico
Ville A - B - C - D

B

C

D

A



Fra.Ge.Mi srl

www.edilgemi.it | www.edilgemi.it
via IV Novembre 182 - 22030 - Lipomo (CO)
tel. +39 031283792 - fax. +39 0312071500

committenti

progettisti architettonici

gaspa architetti associati
studio tecnico associato brambilla

studio@gaspaarchitettiassociati.it | tecnobrilla@tiscali.it | www.gaspaarchitettiassociati.it
via Provinciale 16/G - 22038 - Tavernoerio (CO)
tel. +39 031428319 - fax. +39 0312246416



Le Camelie
Ville di pregio ad alta efficienza energetica

via Mascagni - 22030 - Lipomo (CO)

progetto

Planivolumetrico
Ville A - B - C - D

Data emissione tavola: 12/09/2019

descrizione tavola

Scala: 1:150

Render di progetto

Visione globale



Fra.Ge.Mi srl

info@edilgemi.it | www.edilgemi.it
via IV Novembre 182 - 22030 - Lipomo (CO)
tel. +39 031283792 - fax. +39 0312071500

committenti

gaspa architetti associati
studio tecnico associato brambilla

studio@gaspaarchitettiassociati.it | tecnobrilla@tiscali.it | www.gaspaarchitettiassociati.it
via Provinciale 16/G - 22038 - Tavernerio (CO)
tel. +39 031428319 - fax. +39 0312246416

progettisti architettonici



Le Camelie
Ville di pregio ad alta efficienza energetica

via Mascagni - 22030 - Lipomo (CO)

progetto

Render di progetto
Visione globale

Data emissione tavola: 12/09/2019

descrizione tavola

Scala:

Render di progetto

Ville A - B



Fra.Ge.Mi srl

info@edilgemi.it | www.edilgemi.it
via IV Novembre 182 - 22030 - Lipomo (CO)
tel. +39 031283792 - fax. +39 0312071500

committenti

gaspa architetti associati
studio tecnico associato brambilla

studio@gaspaarchitettiassociati.it | tecnobrilla@tiscali.it | www.gaspaarchitettiassociati.it
via Provinciale 16/G - 22038 - Tavernerio (CO)
tel. +39 031428319 - fax. +39 0312246416

progettisti architetttonici



Le Camelie
Ville di pregio ad alta efficienza energetica

via Mascagni - 22030 - Lipomo (CO)

progetto

Render di progetto
Ville A - B

Data emissione tavola: 12/09/2019

descrizione tavola

Scala:

Render di progetto

Ville A - B



Fra.Ge.Mi srl

info@edilgemi.it | www.edilgemi.it
via IV Novembre 182 - 22030 - Lipomo (CO)
tel. +39 031283792 - fax. +39 0312071500

committenti

gaspa architetti associati
studio tecnico associato brambilla

studio@gaspaarchitettiassociati.it | tecnobrilla@tiscali.it | www.gaspaarchitettiassociati.it
via Provinciale 16/G - 22038 - Tavemerio (CO)
tel. +39 031428319 - fax. +39 0312246416

progettisti architettonici



Le Camelie
Ville di pregio ad alta efficienza energetica

via Mascagni - 22030 - Lipomo (CO)

progetto

Render di progetto
Ville A - B

Data emissione tavola: 19/09/2019

descrizione tavola

Scala:

Render di progetto

Ville A - B



Fra.Ge.Mi srl

info@edilgemi.it | www.edilgemi.it
via IV Novembre 182 - 22030 - Lipomo (CO)
tel. +39 031283792 - fax. +39 0312071500

committenti

gaspa architetti associati
studio tecnico associato brambilla

studio@gaspaarchitettiassociati.it | tecnobrilla@tiscali.it | www.gaspaarchitettiassociati.it
via Provinciale 16/G - 22038 - Tavemiero (CO)
tel. +39 031428319 - fax. +39 0312246416

progettisti architettonici



Le Camelie
Ville di pregio ad alta efficienza energetica

via Mascagni - 22030 - Lipomo (CO)

progetto

Render di progetto
Ville A - B

Data emissione tavola: 19/09/2019

descrizione tavola

Scala:

Render di progetto

Loggia e porticato



Fra.Ge.Mi srl

info@edilgemi.it | www.edilgemi.it
via IV Novembre 182 - 22030 - Lipomo (CO)
tel. +39 031283792 - fax. +39 0312071500

committenti

gaspa architetti associati
studio tecnico associato brambilla

studio@gaspaarchitettiassociati.it | tecnobrilla@tiscali.it | www.gaspaarchitettiassociati.it
via Provinciale 16/G - 22038 - Taverno (CO)
tel. +39 031428319 - fax. +39 0312246416

progettisti architetonici



Le Camelie
Ville di pregio ad alta efficienza energetica

via Mascagni - 22030 - Lipomo (CO)

progetto

Render di progetto
Loggia e porticato

Data emissione tavola: 12/09/2019

descrizione tavola

Scala:

Piscina

Variante piscina a richiesta



Fra.Ge.Mi srl

info@edilgemi.it | www.edilgemi.it
via IV Novembre 182 - 22030 - Lipomo (CO)
tel. +39 031283792 - fax. +39 0312071500

committenti

gaspa architetti associati
studio tecnico associato brambilla

studio@gaspaarchitettiassociati.it | tecnobrilla@tiscali.it | www.gaspaarchitettiassociati.it
via Provinciale 16/G - 22038 - Taverno (CO)
tel. +39 031428319 - fax. +39 0312246416

progettisti architetonici



Le Camelie
Ville di pregio ad alta efficienza energetica

via Mascagni - 22030 - Lipomo (CO)

progetto

Piscina
Variante piscina a richiesta

Data emissione tavola: 12/09/2019

descrizione tavola

Scala:

Render di progetto

Ville C - D



Fra.Ge.Mi srl

info@edilgemi.it | www.edilgemi.it
via IV Novembre 182 - 22030 - Lipomo (CO)
tel. +39 031283792 - fax. +39 0312071500

committenti

gaspa architetti associati
studio tecnico associato brambilla

studio@gaspaarchitettiassociati.it | tecnobrilla@tiscali.it | www.gaspaarchitettiassociati.it
via Provinciale 16/G - 22038 - Taverno (CO)
tel. +39 031428319 - fax. +39 0312246416

progettisti architettonici



Le Camelie
Ville di pregio ad alta efficienza energetica

via Mascagni - 22030 - Lipomo (CO)

progetto

Render di progetto
Ville C - D

Data emissione tavola: 19/09/2019

descrizione tavola

Scala:

Render di progetto

Ville C - D



Fra.Ge.Mi srl

info@edilgemi.it | www.edilgemi.it
via IV Novembre 182 - 22030 - Lipomo (CO)
tel. +39 031283792 - fax. +39 0312071500

committenti

gaspa architetti associati
studio tecnico associato brambilla

studio@gaspaarchitettiassociati.it | tecnobrilla@tiscali.it | www.gaspaarchitettiassociati.it
via Provinciale 16/G - 22038 - Tavemiero (CO)
tel. +39 031428319 - fax. +39 0312246416

progettisti architettonici



Le Camelie
Ville di pregio ad alta efficienza energetica

via Mascagni - 22030 - Lipomo (CO)

progetto

Render di progetto
Ville C - D

Data emissione tavola: 19/09/2019

descrizione tavola

Scala:

Render di progetto

Ville C - D



Fra.Ge.Mi srl

info@edilgemi.it | www.edilgemi.it
via IV Novembre 182 - 22030 - Lipomo (CO)
tel. +39 031283792 - fax. +39 0312071500

committenti

gaspa architetti associati
studio tecnico associato brambilla

studio@gaspaarchitettiassociati.it | tecnobrilla@tiscali.it | www.gaspaarchitettiassociati.it
via Provinciale 16/G - 22038 - Tavenerio (CO)
tel. +39 031428319 - fax. +39 0312246416

progettisti architettonici



Le Camelie
Ville di pregio ad alta efficienza energetica

via Mascagni - 22030 - Lipomo (CO)

progetto

Render di progetto
Ville C - D

Data emissione tavola: 19/09/2019

descrizione tavola

Scala:

Progetto

Il progetto, caratterizzato da un'architettura moderna ed elegante, propone la realizzazione di quattro ville di pregio divise in due corpi di fabbrica (A-B e C-D) con tipologia bifamiliare.

Sull'ampio corsello comune centrale si affacciano tutti gli accessi carrai e pedonali totalmente indipendenti tra loro.

La riservatezza è assicurata dalle attente scelte architettoniche fatte in fase progettuale: l'orientamento delle abitazioni, gli ampi spazi esterni composti da giardini di proprietà, spazi di manovra e parcheggio risultano organizzati in maniera ottimale al fine di assicurare quella privacy fondamentale per vivere al meglio la propria casa.

L'elevatissimo comfort abitativo è assicurato dal perfetto connubio tra organizzazione degli spazi e dotazioni impiantistiche:

- La metratura e la distribuzione interne degli spazi, studiata con estrema attenzione, permette di avere ampi locali vivibili e luminosi che si prestano a svariate soluzioni d'arredo;
- Gli ampi portici, i terrazzi e i giardini privati consentono di poter sfruttare al meglio la casa ogni giorno, in ogni momento;
- In classe energetica A, vengono previste le più moderne dotazioni impiantistiche e tecnologiche al fine di ridurre al massimo i consumi e le spese di gestione.

L'ampio capitolato per le finiture interne si presenta di altissimo livello e con un'ampia possibilità di personalizzazione.



Capitolato

- Riscaldamento autonomo a pavimento con regolazione della temperatura autonoma per ogni locale
 - Impianto fotovoltaico
 - Pompa di calore Aria/acqua
 - Impianto domotico
 - Addolcitore
- Ventilazione meccanica controllata con sistema di deumidificazione integrato
 - Antenna tv satellitare
 - Videocitofono
- Predisposizione impianto antifurto
 - Portoncino blindato
 - Apertura garage motorizzata
- Infissi in PVC-Alluminio triplo vetro basso emissivo
 - Tapparelle avvolgibili motorizzate



Fra.Ge.Mi srl

info@edilgemi.it | www.edilgemi.it
via IV Novembre 182 - 22030 - Lipomo (CO)
tel. +39 031283792 - fax. +39 0312071500

committenti

gaspa architetti associati
studio tecnico associato brambilla

studio@gaspaarchitettiassociati.it | tecnobrilla@tiscali.it | www.gaspaarchitettiassociati.it
via Provinciale 16/G - 22038 - Tavenerio (CO)
tel. +39 031428319 - fax. +39 0312246416

progettisti architettonici



Le Camelie
Ville di pregio ad alta efficienza energetica

via Mascagni - 22030 - Lipomo (CO)

progetto

Capitolato descrittivo

Data emissione tavola: 19/09/2019

descrizione tavola

Scala:

Inquadramento lotto A

Superfici commerciali



Villa A

VILLA	PIANO	CATEGORIA	U.M.	Superfici P.T.	Superfici P.1.	Portici e terrazzi coperti	Balconi e terrazzi scoperti	Piazze scoperte e posti auto	Autorimesse e locali accessori (C.T. e ripostigli) diretti interrati	Autorimesse e locali accessori (C.T. e ripostigli) diretti fuori terra	Logge	Giardino di proprietà o in uso esclusivo (fino a 100 mq)	Giardino di proprietà o in uso esclusivo (oltre i 100 mq)	Corselli scoperti e camminamenti pedonali comuni	TOTALE MQ.	coeff.correttivo	Superficie commerciale
Percentuale di ragguglio ai fine del calcolo della superficie commerciale				100,00%	100,00%	40,00%	33,00%	15,00%	50,00%	50,00%	40,00%	10,00%	3,00%	3,00%	TOTALE MQ.	coeff.co rrettivo	
A	S1-PT-P1	Villa bifamiliare	mq.	94,00	82,20	16,40	28,80	54,60	47,00	0,00	31,30	100,00	209,00	131,00	256,67	1,02	261,81



Fra.Ge.Mi srl

info@edilgemi.it | www.edilgemi.it
via IV Novembre 182 - 22030 - Lipomo (CO)
tel. +39 031283792 - fax. +39 0312071500

committenti

gaspa architetti associati
studio tecnico associato brambilla

studio@gaspaarchitettiassociati.it | tecnobrilla@tiscali.it | www.gaspaarchitettiassociati.it
via Provinciale 16/G - 22038 - Taverno (CO)
tel. +39 031428319 - fax. +39 0312246416

progettisti architettonici



Le Camelie
Ville di pregio ad alta efficienza energetica

via Mascagni - 22030 - Lipomo (CO)

progetto

Inquadramento lotto A
Superfici commerciali

Data emissione tavola: 19/09/2019

descrizione tavola

Scala: 1:250

Villa A
Piano Terra



Fra.Ge.Mi srl
 info@edilgemi.it | www.edilgemi.it
 via IV Novembre 182 - 22030 - Lipomo (CO)
 tel. +39 031283792 - fax. +39 0312071500

committenti

gaspa architetti associati
studio tecnico associato brambilla
 studio@gaspaarchitettiassociati.it | tecnobrilla@tiscali.it | www.gaspaarchitettiassociati.it
 via Provinciale 16/G - 22038 - Tavernoerio (CO)
 tel. +39 031428319 - fax. +39 0312246416

progettisti architettonici



Le Camelie
 Ville di pregio ad alta efficienza energetica
 via Mascagni - 22030 - Lipomo (CO)

progetto

Villa A
 Piano Terra

descrizione tavola

Data emissione tavola: 12/09/2019
 Scala: 1:50

Villa A
Piano primo



Fra.Ge.Mi srl
 info@edilgemi.it | www.edilgemi.it
 via IV Novembre 182 - 22030 - Lipomo (CO)
 tel. +39 031283792 - fax. +39 0312071500

committenti

gaspa architetti associati
studio tecnico associato brambilla
 studio@gaspaarchitettiassociati.it | tecnobrilla@tiscali.it | www.gaspaarchitettiassociati.it
 via Provinciale 16/G - 22038 - Tavernoerio (CO)
 tel. +39 031428319 - fax. +39 0312246416

progettisti architettonici



Le Camelie
 Ville di pregio ad alta efficienza energetica
 via Mascagni - 22030 - Lipomo (CO)

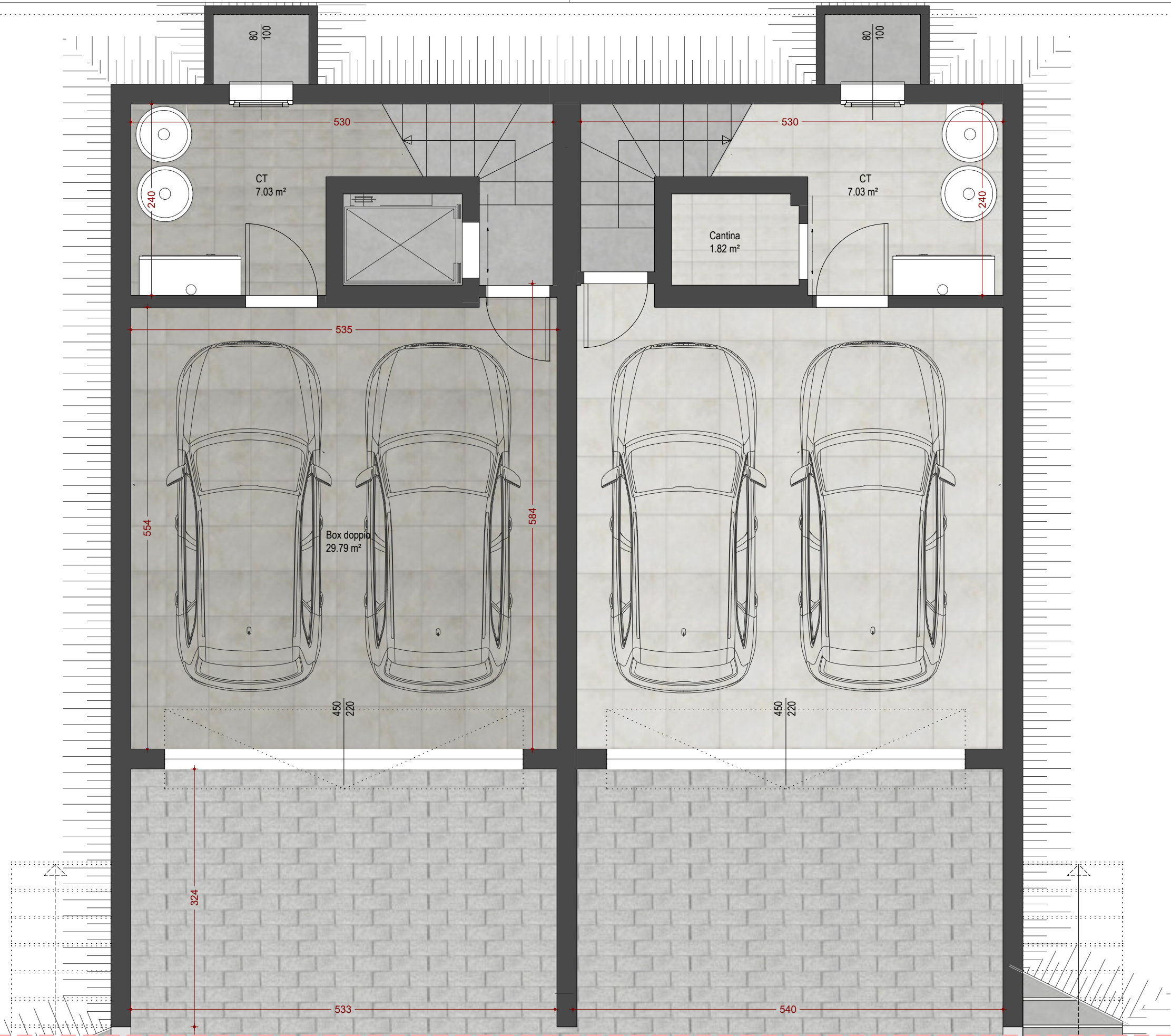
progetto

Villa A
 Piano primo

descrizione tavola

Data emissione tavola: 12/09/2019
 Scala: 1:50

Villa A
Piano interrato



Fra.Ge.Mi srl

info@edilgemi.it | www.edilgemi.it
via IV Novembre 182 - 22030 - Lipomo (CO)
tel. +39 031283792 - fax. +39 0312071500

committenti

gaspa architetti associati
studio tecnico associato brambilla

studio@gaspaarchitettiassociati.it | tecnobrilla@tiscali.it | www.gaspaarchitettiassociati.it
via Provinciale 16/G - 22038 - Taverno (CO)
tel. +39 031428319 - fax. +39 0312246416

progettisti architetonici



Le Camelie
Ville di pregio ad alta efficienza energetica

via Mascagni - 22030 - Lipomo (CO)

progetto

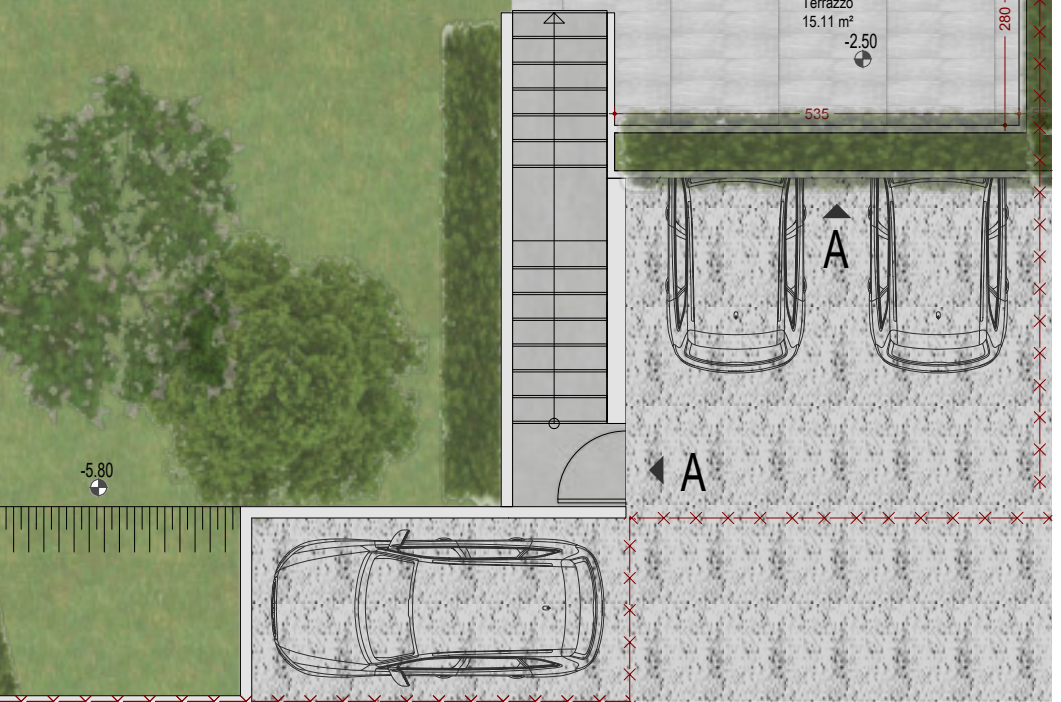
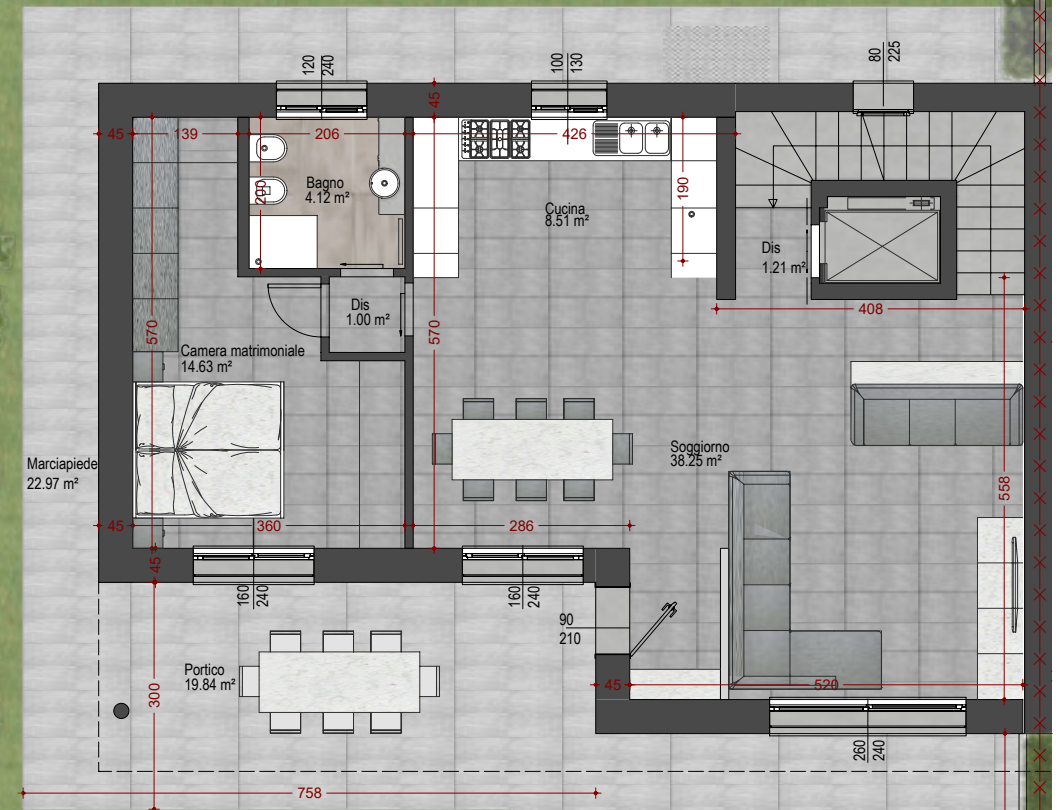
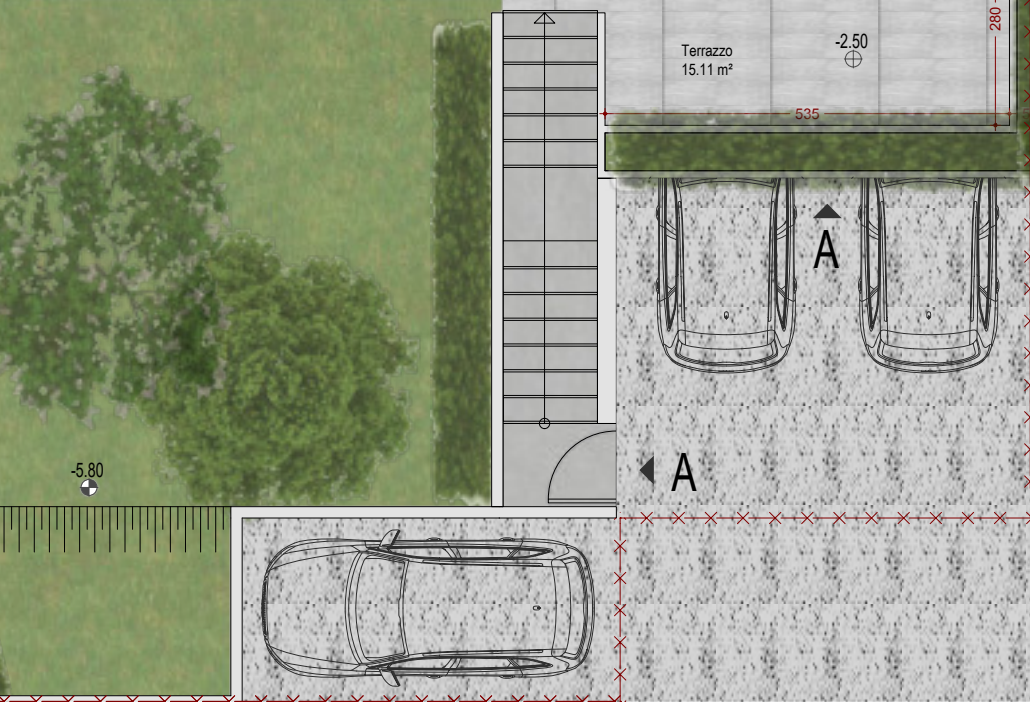
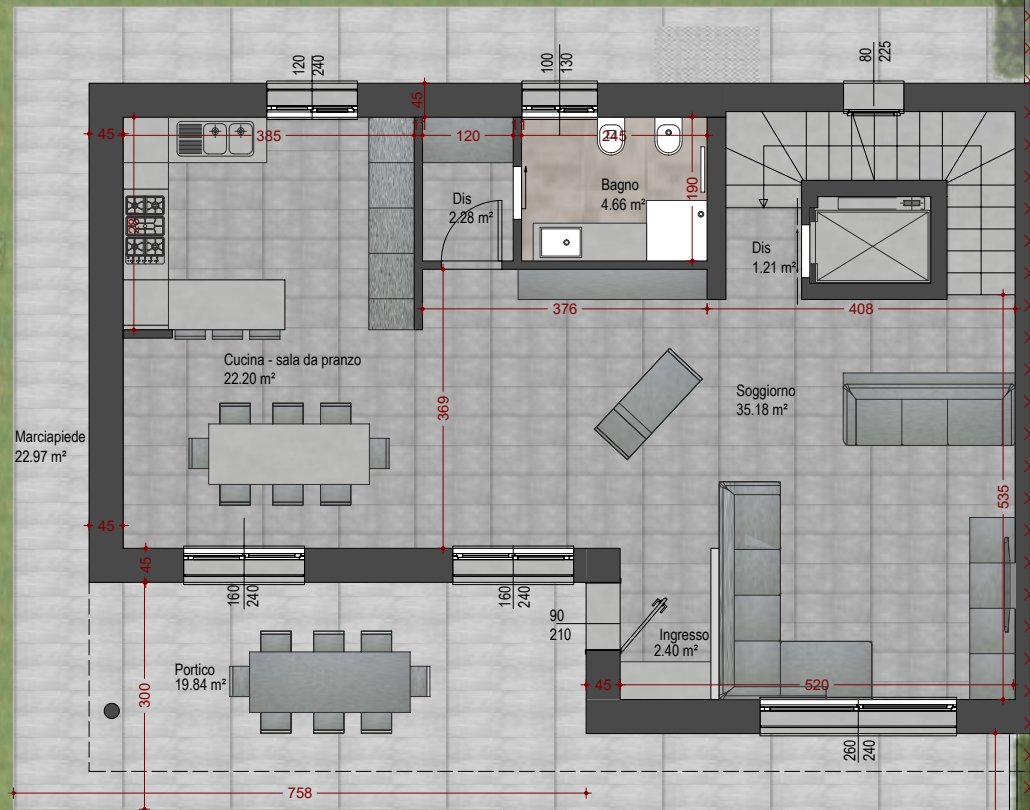
Villa A
Piano interrato

descrizione tavola

Data emissione tavola: 12/09/2019

Scala: 1:50

Villa A
Varianti



committenti

progettisti architettonici

progetto

descrizione tavola



Fra.Ge.Mi srl

info@edilgemi.it | www.edilgemi.it
via IV Novembre 182 - 22030 - Lipomo (CO)
tel. +39 031283792 - fax. +39 0312071500

gaspa architetti associati
studio tecnico associato brambilla

studio@gaspaarchitettiassociati.it | tecnobrilla@tiscali.it | www.gaspaarchitettiassociati.it
via Provinciale 16/G - 22038 - Taverno (CO)
tel. +39 031428319 - fax. +39 0312246416



Le Camelie
Ville di pregio ad alta efficienza energetica

via Mascagni - 22030 - Lipomo (CO)

Villa A
Varianti

Data emissione tavola: 19/09/2019

Scala: 1:100

Villa A
Varianti



committenti

progettisti architettonici



Fra.Ge.Mi srl

info@edilgemi.it | www.edilgemi.it
via IV Novembre 182 - 22030 - Lipomo (CO)
tel. +39 031283792 - fax. +39 0312071500

gaspa architetti associati
studio tecnico associato brambilla

studio@gaspaarchitettiassociati.it | tecnobrilla@tiscali.it | www.gaspaarchitettiassociati.it
via Provinciale 16/G - 22038 - Taverno (CO)
tel. +39 031428319 - fax. +39 0312246416



Le Camelie
Ville di pregio ad alta efficienza energetica

via Mascagni - 22030 - Lipomo (CO)

progetto

descrizione tavola



Villa A
Varianti

Data emissione tavola: 19/09/2019

Scala: 1:100

Render di progetto



Fra.Ge.Mi srl

info@edilgemi.it | www.edilgemi.it
via IV Novembre 182 - 22030 - Lipomo (CO)
tel. +39 031283792 - fax. +39 0312071500

committenti

gaspa architetti associati
studio tecnico associato brambilla

studio@gaspaarchitettiassociati.it | tecnobrilla@tiscali.it | www.gaspaarchitettiassociati.it
via Provinciale 16/G - 22038 - Taverno (CO)
tel. +39 031428319 - fax. +39 0312246416

progettisti architetonici



Le Camelie
Ville di pregio ad alta efficienza energetica

via Mascagni - 22030 - Lipomo (CO)

progetto

Render di progetto

Data emissione tavola: 12/09/2019

descrizione tavola

Scala:

Render di progetto



Fra.Ge.Mi srl

info@edilgemi.it | www.edilgemi.it
via IV Novembre 182 - 22030 - Lipomo (CO)
tel. +39 031283792 - fax. +39 0312071500

committenti

gaspa architetti associati
studio tecnico associato brambilla

studio@gaspaarchitettiassociati.it | tecnobrilla@tiscali.it | www.gaspaarchitettiassociati.it
via Provinciale 16/G - 22038 - Taverno (CO)
tel. +39 031428319 - fax. +39 0312246416

progettisti architetonici



Le Camelie
Ville di pregio ad alta efficienza energetica

via Mascagni - 22030 - Lipomo (CO)

progetto

Render di progetto

Data emissione tavola: 12/09/2019

descrizione tavola

Scala:

Render di progetto



Fra.Ge.Mi srl

info@edilgemi.it | www.edilgemi.it
via IV Novembre 182 - 22030 - Lipomo (CO)
tel. +39 031283792 - fax. +39 0312071500

committenti

gaspa architetti associati
studio tecnico associato brambilla

studio@gaspaarchitettiassociati.it | tecnobrilla@tiscali.it | www.gaspaarchitettiassociati.it
via Provinciale 16/G - 22038 - Taverno (CO)
tel. +39 031428319 - fax. +39 0312246416

progettisti architetonici



Le Camelie
Ville di pregio ad alta efficienza energetica

via Mascagni - 22030 - Lipomo (CO)

progetto

Render di progetto

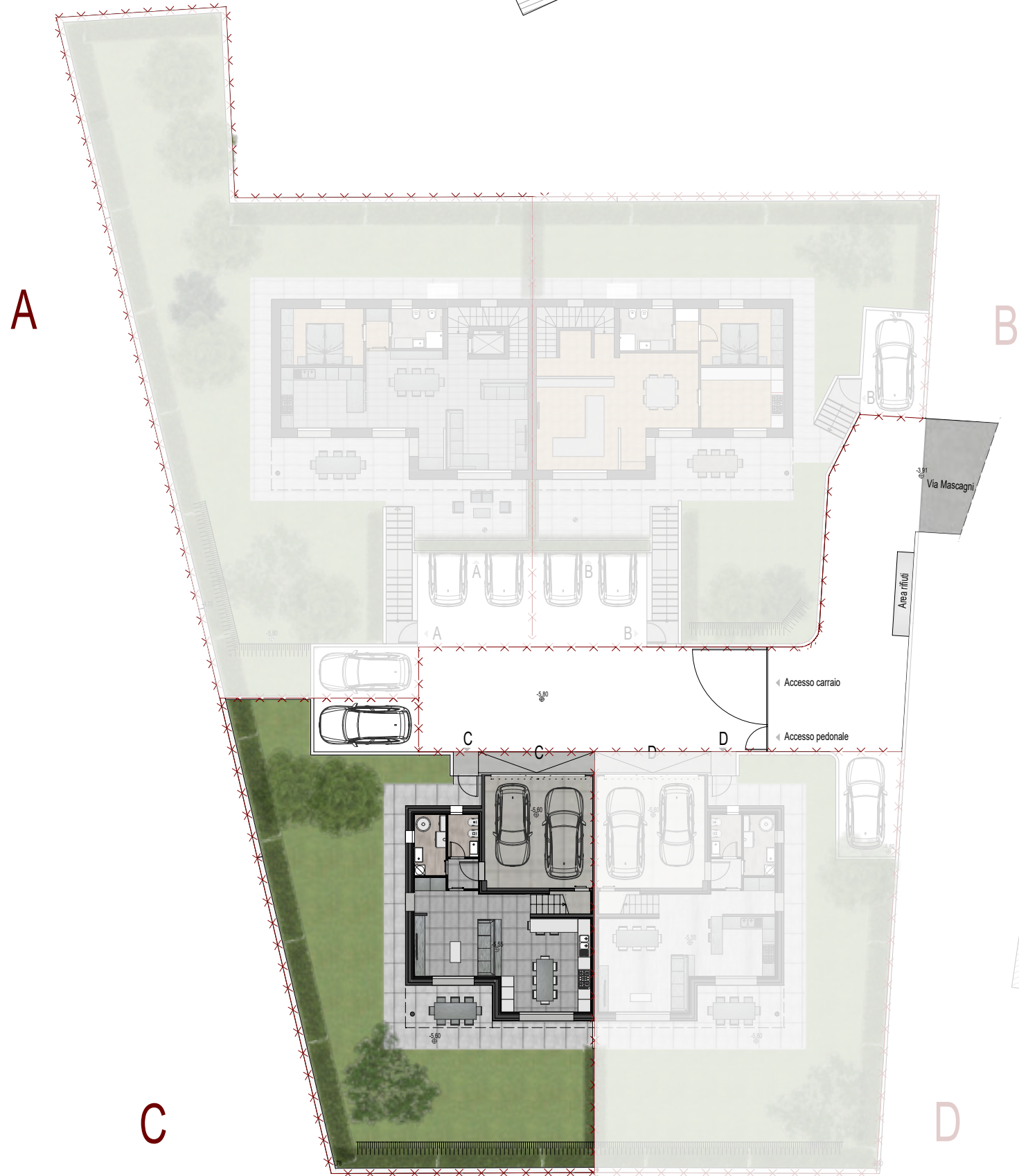
Data emissione tavola: 19/09/2019

descrizione tavola

Scala:

Inquadramento lotto C

Superfici commerciali



Villa C

VILLA	PIANO	CATEGORIA	U.M.	Superfici P.T.	Superfici P.1.	Portici e terrazzi coperti	Balconi e terrazzi scoperti	Piazzali scoperti e posti auto	Autorimesse e locali accessori (C.T. e ripostigli) diretti interrati	Autorimesse e locali accessori (C.T. e ripostigli) diretti fuori terra	Logge	Giardino di proprietà o in uso esclusivo (fino a 100 mq)	Giardino di proprietà o in uso esclusivo (oltre i 100 mq)	Corselli scoperti e cammini pedonali comuni	TOTALE MQ.	coeff.correttivo	Superficie commerciale
Percentuale di ragguaglio ai fine del calcolo della superficie commerciale				100,00%	100,00%	40,00%	33,00%	15,00%	50,00%	50,00%	40,00%	10,00%	3,00%	3,00%	TOTALE MQ.	coeff.co rrettivo	
C	PT-P1	Villa bifamiliare	mq.	64,10	70,90	8,30	17,50	12,50	0,00	30,80	18,10	100,00	102,00	131,00	185,60	1,02	189,31



Fra.Ge.Mi srl

info@edilgemi.it | www.edilgemi.it
via IV Novembre 182 - 22030 - Lipomo (CO)
tel. +39 031283792 - fax. +39 0312071500

committenti

gaspa architetti associati
studio tecnico associato brambilla

studio@gaspaarchitettiassociati.it | tecnobrilla@tiscali.it | www.gaspaarchitettiassociati.it
via Provinciale 16/G - 22038 - Taverno (CO)
tel. +39 031428319 - fax. +39 0312246416

progettisti architetonici



Le Camelie
Ville di pregio ad alta efficienza energetica

via Mascagni - 22030 - Lipomo (CO)

progetto

Inquadramento lotto C
Superfici commerciali

Data emissione tavola: 12/09/2019

descrizione tavola

Scala: 1:250

Villa C
Piano terra



Fra.Ge.Mi srl
Info@edilgemi.it | www.edilgemi.it
via IV Novembre 182 - 22030 - Lipomo (CO)
tel. +39 031283792 - fax. +39 0312071500

committenti

gaspa architetti associati
studio tecnico associato brambilla
studio@gaspaarchitettiassociati.it | tecnobrilla@tiscali.it | www.gaspaarchitettiassociati.it
via Provinciale 16/G - 22038 - Tavemerio (CO)
tel. +39 031428319 - fax. +39 0312246416

progettisti architettonici



Le Camelie
Ville di pregio ad alta efficienza energetica
via Mascagni - 22030 - Lipomo (CO)

progetto

Villa C
Piano terra

descrizione tavola

Data emissione tavola: 19/09/2019
Scala: 1:50

Villa C
Piano primo



Fra.Ge.Mi srl

Info@edilgemi.it | www.edilgemi.it
via IV Novembre 182 - 22030 - Lipomo (CO)
tel. +39 031283792 - fax. +39 0312071500

committenti

gaspa architetti associati
studio tecnico associato brambilla

studio@gaspaarchitettiassociati.it | tecnobrilla@tiscali.it | www.gaspaarchitettiassociati.it
via Provinciale 16/G - 22038 - Tavemerio (CO)
tel. +39 031428319 - fax. +39 0312246416

progettisti architettonici



Le Camelie
Ville di pregio ad alta efficienza energetica

via Mascagni - 22030 - Lipomo (CO)

progetto

descrizione tavola

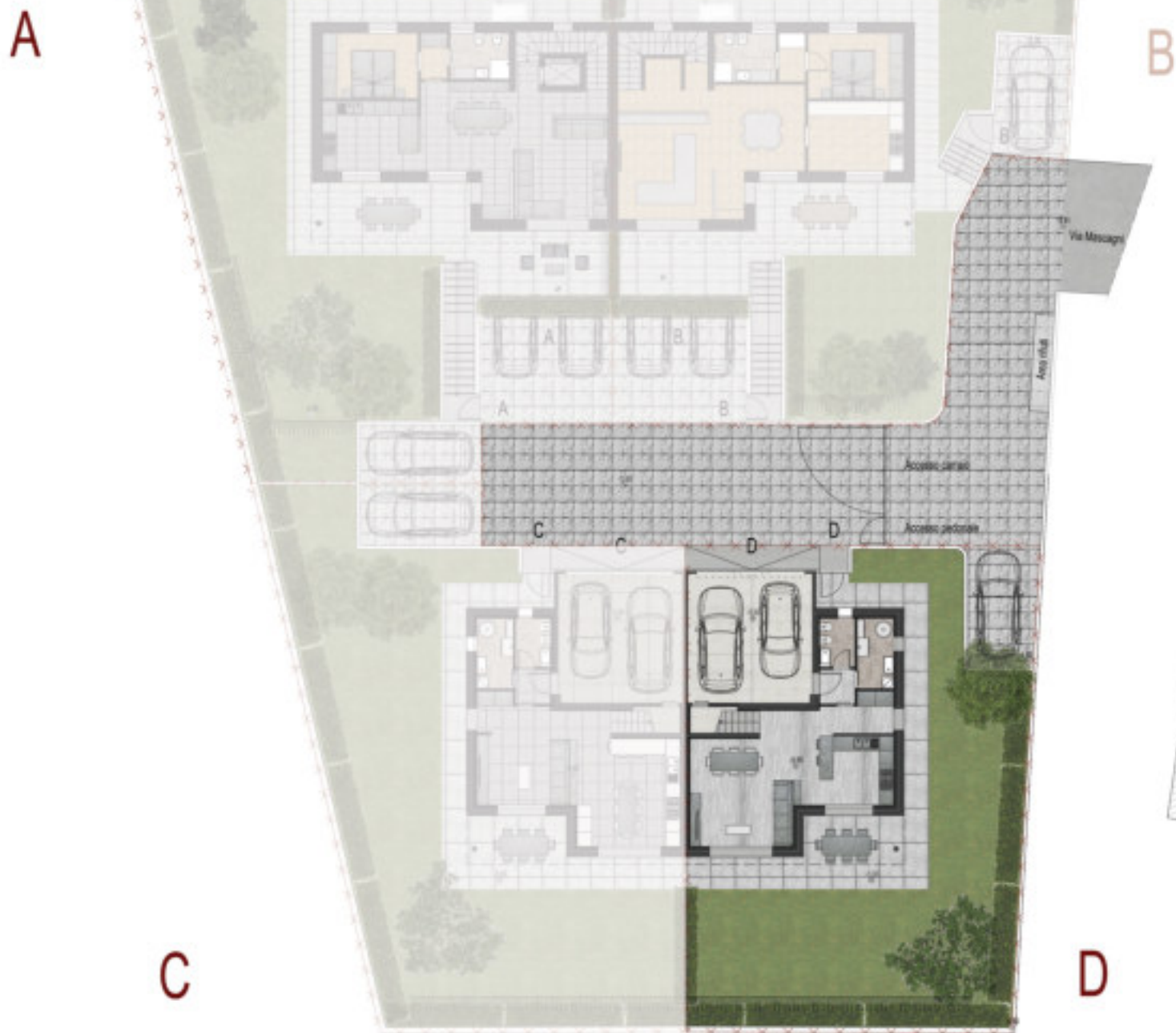
Villa C
Piano primo

Data emissione tavola: 19/09/2019

Scala: 1:50

Inquadramento lotto D

Superfici commerciali



Villa D

VILLA	PIANO	CATEGORIA	U.M.	Superfici P.T.	Superfici P.1.	Portici e terrazzi coperti	Balconi e terrazzi scoperti	Piazzali scoperti e posti auto	Autorimesse e locali accessori (C.T. e ripostigli) diretti interni	Autorimesse e locali accessori (C.T. e ripostigli) diretti fuori terra	Logge	Giardino di proprietà o in uso esclusivo (fino a 100 mq)	Giardino di proprietà o in uso esclusivo (oltre i 100 mq)	Corselli scoperti e camminamenti pedonali comuni	TOTALE MQ.	coeff correttivo	Superficie commerciale
Percentuale di ragguglio ai fine del calcolo della superficie commerciale				100,00%	100,00%	40,00%	33,00%	15,00%	50,00%	50,00%	40,00%	10,00%	3,00%	3,00%	TOTALE MQ.	coeff correttivo	
D	PT-P1	Villa bifamiliare	mq	64,10	70,90	8,30	17,50	12,50	0,00	30,80	18,10	100,00	59,30	131,00	184,32	1,00	184,32



Fra.Ge.Mi srl

info@edilgemi.it | www.edilgemi.it
via IV Novembre 162 - 22030 - Lipomo (CO)
tel. +39 031283792 - fax. +39 0312071900

committenti

gaspa architetti associati
studio tecnico associato brambilla

studio@gaspaarchitettiassociati.it | tecnobrilla@tiscali.it | www.gaspaarchitettiassociati.it
via Provinciale 16/G - 22038 - Tavemio (CO)
tel. +39 031428319 - fax. +39 0312246416

progettisti architettonici



Le Camelie
Ville di pregio ad alta efficienza energetica

via Mascagni - 22030 - Lipomo (CO)

progetto

Inquadramento lotto D
Superfici commerciali

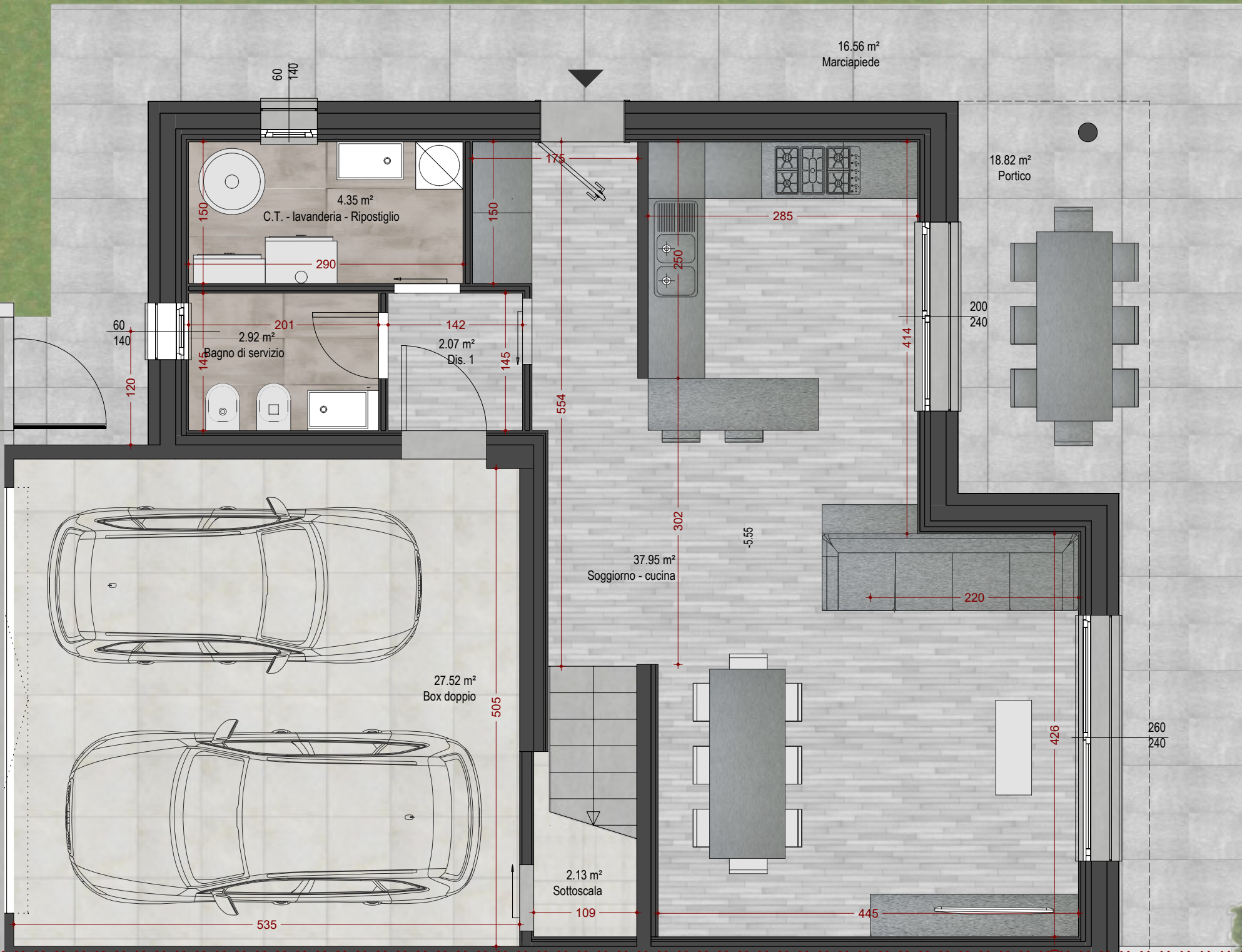
Data emissione tavola: 19/09/2019

descrizione tavola

Scala: 1:250

Villa D
Piano terra

Accesso pedonale



Fra.Ge.Mi srl

info@edilgemi.it | www.edilgemi.it
via IV Novembre 182 - 22030 - Lipomo (CO)
tel. +39 031283792 - fax. +39 0312071500

committenti

gaspa architetti associati
studio tecnico associato brambilla

studio@gaspaarchitettiassociati.it | tecnobrilla@tiscali.it | www.gaspaarchitettiassociati.it
via Provinciale 16/G - 22038 - Taverno (CO)
tel. +39 031428319 - fax. +39 0312246416

progettisti architettonici



Le Camelie
Ville di pregio ad alta efficienza energetica

via Mascagni - 22030 - Lipomo (CO)

progetto

descrizione tavola

Villa D
Piano terra

Data emissione tavola: 19/09/2019

Scala: 1:50

Villa D
Piano primo

Accesso pedonale

D

D



Fra.Ge.Mi srl
info@edilgemi.it | www.edilgemi.it
via IV Novembre 182 - 22030 - Lipomo (CO)
tel. +39 031283792 - fax. +39 0312071500

committenti

gaspa architetti associati
studio tecnico associato brambilla
studio@gaspaarchitettiassociati.it | tecnobrilla@tiscali.it | www.gaspaarchitettiassociati.it
via Provinciale 16/G - 22038 - Tavernoerio (CO)
tel. +39 031428319 - fax. +39 0312246416

progettisti architettonici



Le Camelie
Ville di pregio ad alta efficienza energetica
via Mascagni - 22030 - Lipomo (CO)

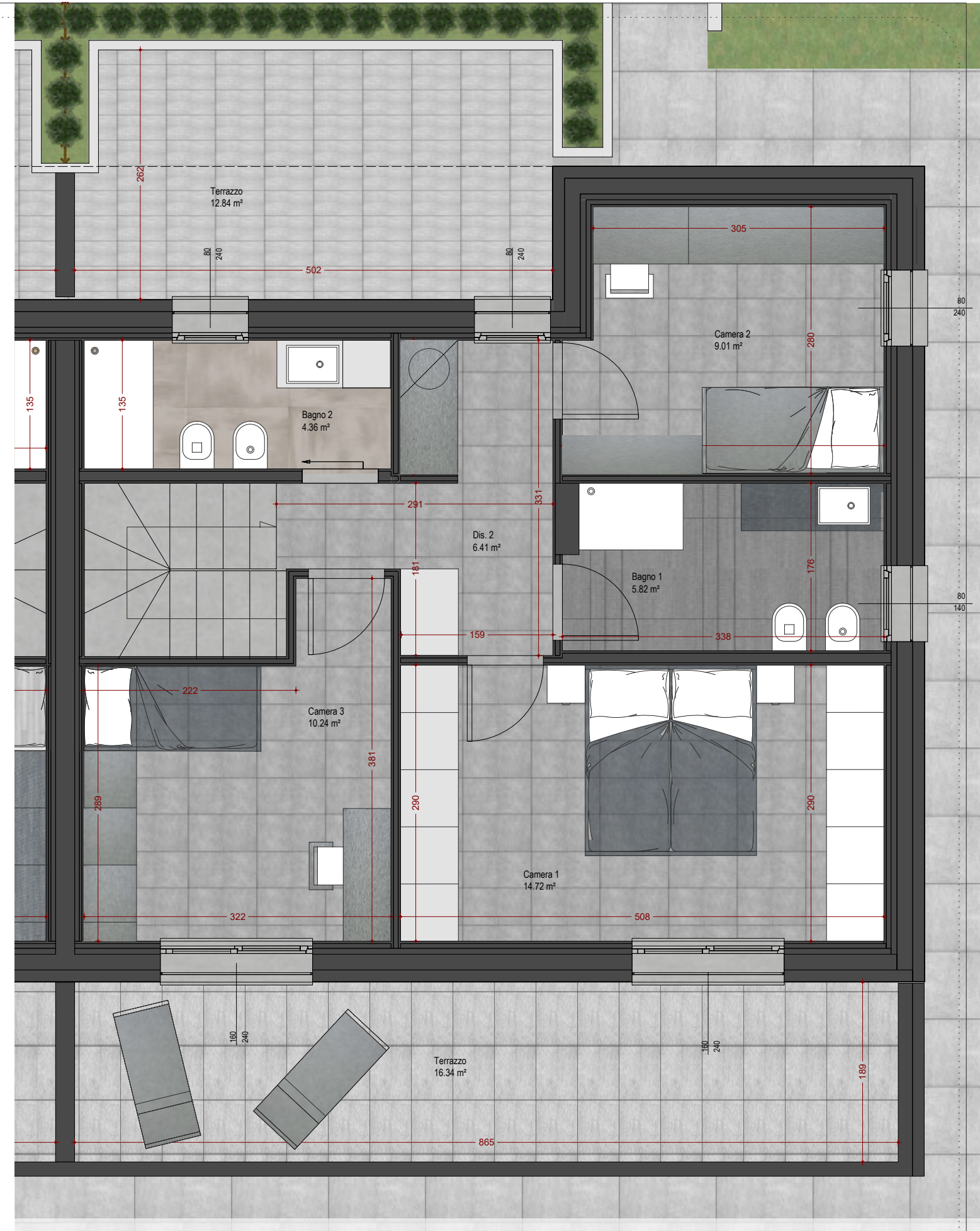
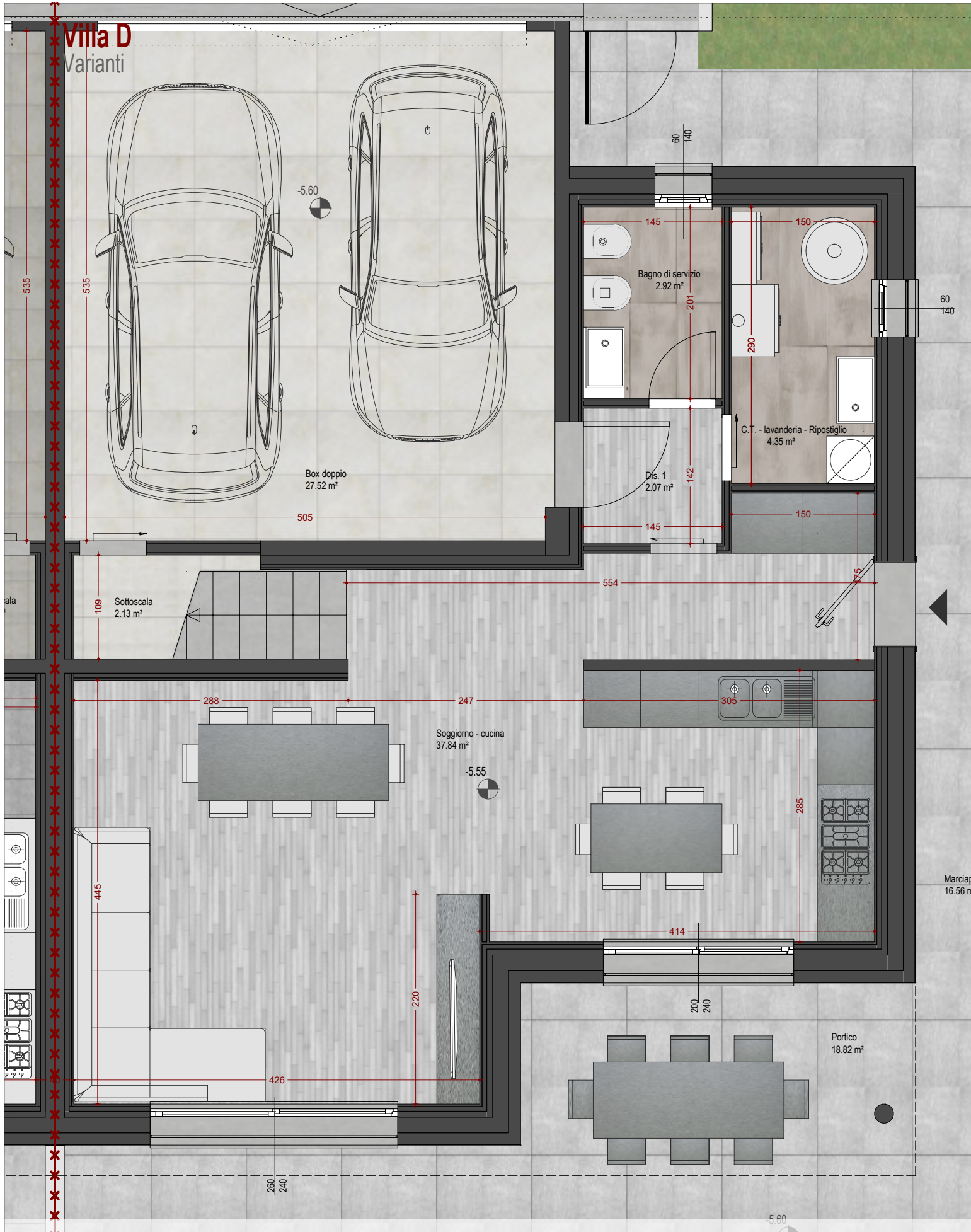
progetto

descrizione tavola

Villa D
Piano primo

Data emissione tavola: 19/09/2019 Scala: 1:50

villa D
Varianti



Fra.Ge.Mi srl
 info@edilgemi.it | www.edilgemi.it
 via IV Novembre 182 - 22030 - Lipomo (CO)
 tel. +39 031283792 - fax. +39 0312071500

committenti

gaspa architetti associati
studio tecnico associato brambilla
 studio@gaspaarchitettiassociati.it | tecnobrilla@tiscali.it | www.gaspaarchitettiassociati.it
 via Provinciale 16/G - 22038 - Tavernerio (CO)
 tel. +39 031428319 - fax. +39 0312246416

progettisti architettonici



Le Camelie
 Ville di pregio ad alta efficienza energetica
 via Mascagni - 22030 - Lipomo (CO)

progetto

Villa D
Varianti

descrizione tavola

Data emissione tavola: 19/09/2019
 Scala: 1:50

Render di progetto

Ville C-D



Fra.Ge.Mi srl

info@edilgemi.it | www.edilgemi.it
via IV Novembre 182 - 22030 - Lipomo (CO)
tel. +39 031283792 - fax. +39 0312071500

committenti

gaspa architetti associati
studio tecnico associato brambilla

studio@gaspaarchitettiassociati.it | tecnobrilla@tiscali.it | www.gaspaarchitettiassociati.it
via Provinciale 16/G - 22038 - Tavenerio (CO)
tel. +39 031428319 - fax. +39 0312246416

progettisti architettonici



Le Camelie
Ville di pregio ad alta efficienza energetica

via Mascagni - 22030 - Lipomo (CO)

progetto

Render di progetto
Ville C-D

Data emissione tavola: 19/09/2019

descrizione tavola

Scala: